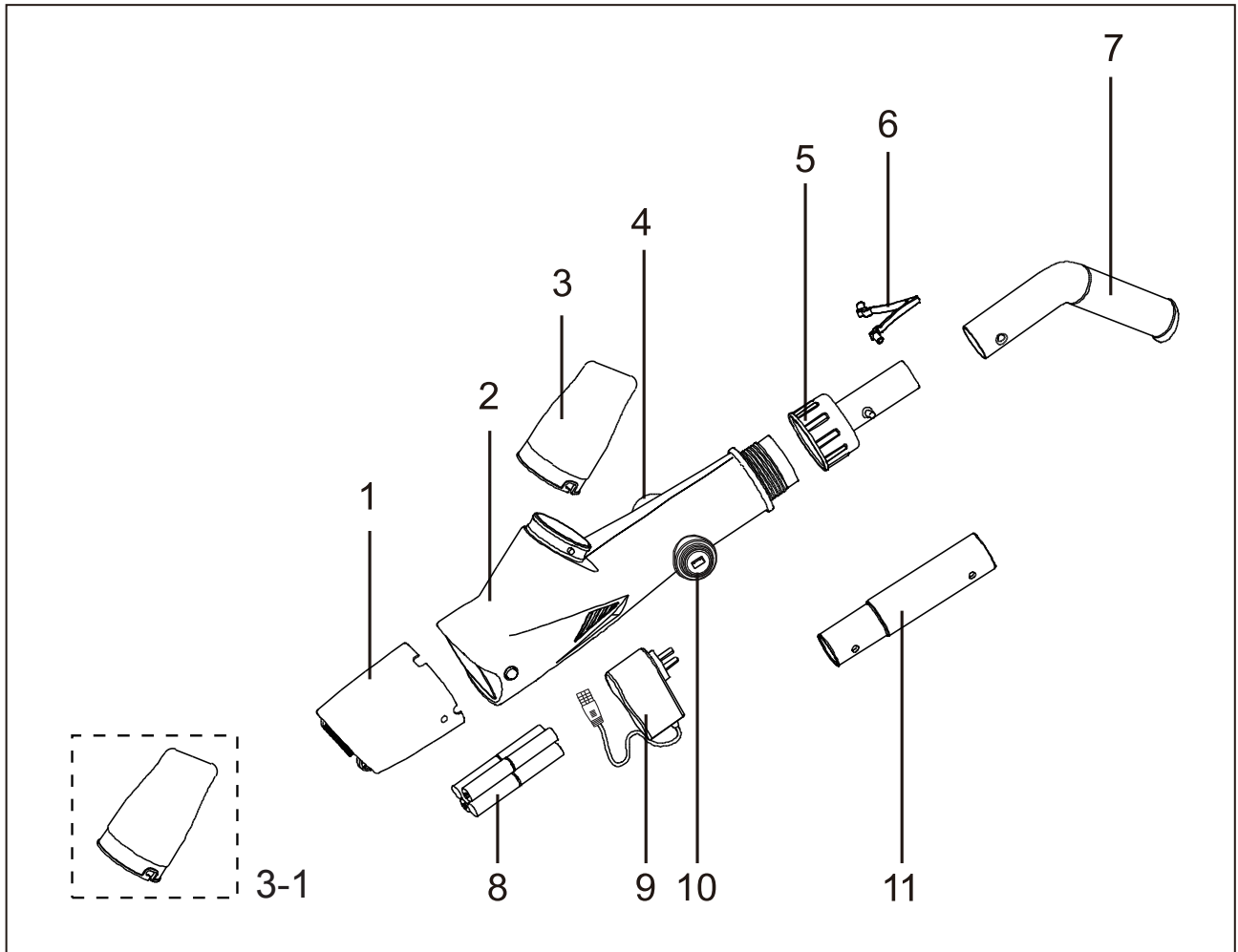




aveni

Electric suction cleaner to children pool and SPA Instruction manual



list

<p>1. Front filter 2. Cleaner body 3. Large mesh filter bag 3-1: Fine material filter bag (optional, not with shipment) 4. Switch 5. Poles fitting 6. V-shape clip 7. Portable handle 8. NI-MH AA batteries 9. Charger</p>	<p>10. Charging position 11. Adapter(for Australia only)</p> <p>Battery: NI-MH rechargeable batteries 8pcs*1.2V/PC,1400mAh</p> <p>Charging voltage: 11.5V DC, 500mAh</p> <p>Motor Voltage: 12V DC</p>
--	---

SAFETY WARNING

The cleaner is not a toy, and is operated by people older than 8 years age. Any people who operates the cleaner, has to read the manual carefully before work it.

- (1)The cleaner is designed to clean the swimming pool, SPA.
- (2)Please use the original batteries and charger when using.(Only available for AquaJack 121)
- (3)Only charging it when the cleaner is power off.
- (4)Put the cleaner into a clean and dry place. Do not expose it under the sun, or close to explosive.
- (5)The filter bag is easy to be broken when there is sharp substances under water.
- (6)Do not work it when out of water.
- (7)Do not close to the vacuum head when it is working, due to its suction power, especially for the human body, animals, hairs or clothes.
- (8)Do not disassemble the cleaner without professional guidance or notice from the authorized distributor or manufacturer.
- (9)Do not leak the lubricant oil, and it causes water polluted.
- (10)Stop to work the cleaner when there is anything wrong; Please contact with the authorized distributor or replace it to the original parts/accessories.
- (11)Cleaner working conditions:
 - (11)-1 Water depth from 30cm to 300cm
 - (11)-2 Water temperature: 4 °C(39.2 °F)-35 °C(95 °F)

1. Charger

when the cleaner is installed with alkaline battey, it can't be charged by charger.

- (1)Use the original charger provided only.
- (2)For indoor use only. The charger should not be used outdoor and not be exposed to rain, humidity, any liquid or heat.
- (3)Keep the charger out of Children.
- (4)Never use the charger if any damage is found.
- (5)Do not handle the cleaner and charger with wet hands and bare feet, when charging the cleaner.

- (6) Disconnect the charger from power when not in use.
- (7) If the wire is damaged, it must be replaced by a new charger to avoid danger.
- (8) Make sure the cleaner and charger are totally dry before charging.
- (9) Charge the cleaner 3 hours prior to the first use. Normally cleaner can be operated 45~60 minutes after fully charged.

2. Battery disposal

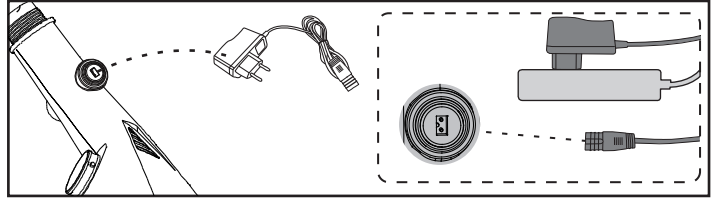
- (1) The cleaner battery is a NI-MH battery, it must be disposed properly, please contact with your local authority for more information.
- (2) Never attempt to disassemble the NI-MH battery.
- (3) Remove all personal items such as rings, bracelets, necklaces and watches when unwiring a NI-MH battery from the vacuum unit.
- (4) The battery causes short circuit current, as well as severe burning when it is high enough.
- (5) Wear complete eye protection, gloves and protective clothing when removing the battery pack.
- (6) No smoking or sparkling flame near the cleaner, or, it may cause unknown gases.
- (7) If acid comes in contact with skin and clothing, wash immediately with plenty of soap and water.
- (8) If acid comes in contact with eyes, immediately flood eye with running cool water for at least 15 minutes. Get medical attention immediately.

Above warning and cautions are not intended to incorporate all possible instances for risks and/or severe injury. Pool/spa owners should always exercise intensive caution and common sense when operating the cleaner.

How to use ?

1. How to connect with charger for 290718 ?

(1) Before connection to the cleaner, firstly connecting the charger with socket to check the charger quality, when the light is green, the charger is ok; Then, connecting to the cleaner, if the light is red, it means the cleaner is charging.



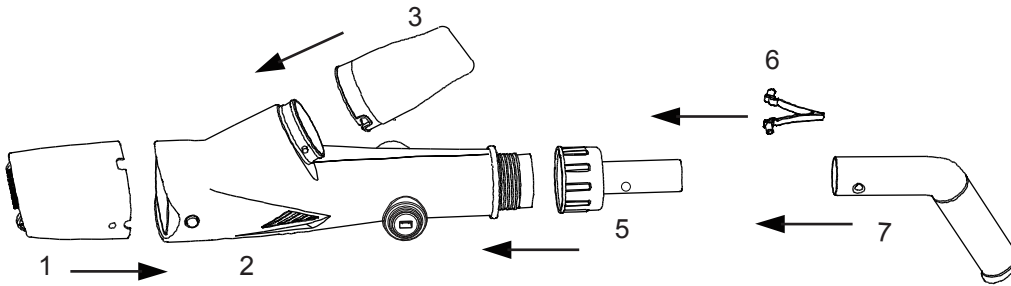
Note:When the battery power completely exhausted, it is normal that the charging indicator will be flashing for 20-50 seconds. Then the indicator will turn into red and the battery will be charging correctly.

(2) Around 3 hours later, the light turns to green, it means the machine is full of power now.

2. How to assemble the cleaner ?

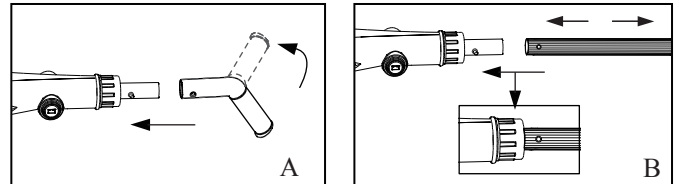
2.1 Component installation

Please assemble the machine by arrows



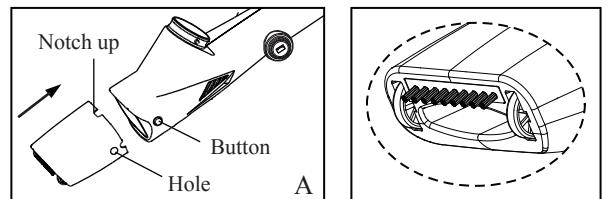
2.2 Handle assembly

The cleaner can either connect with portable handle A, or standard telescopic poles B (B is not with shipment, needs to extra purchase)



2.3 Front filter assembly

Insert front filter into the body until two buttons of body sides popping from holes of front filter. Please keep the notch facing up.



2.4 Filter bag assembly

2.4.1 How to choose the correct filter bag?

(1) Large mesh filter bag

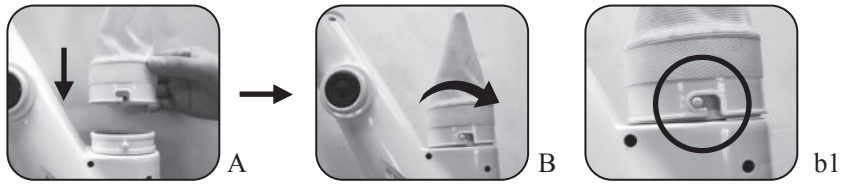
It is used for dirty pools, or plenty of rubbish into the pools, such as beginning of season, after big shower or raining.

(2) Fine material filter bag (It is optional, needs to extra purchase)

It is used for small debris, such as dusts, muds.

2.4.2 How to assemble filter bag?

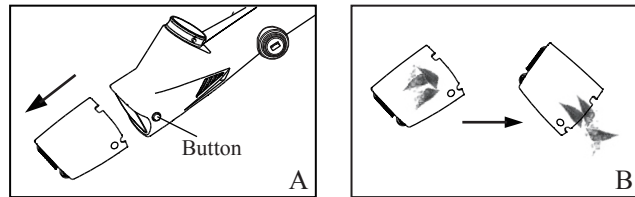
Please take the steps per arrows:



3. How to clear the filters?

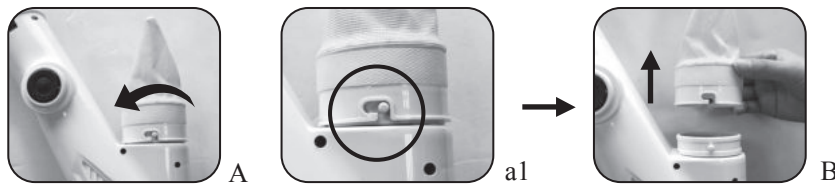
3.1 Wash the front filter

(1) Press two buttons on body side.
(2) Remove the front filter from the body. Clean it.



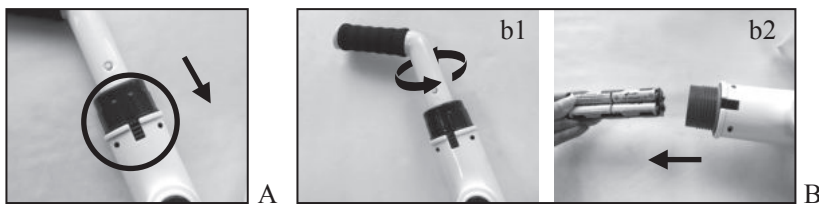
3.2 Wash the back filter

Please follow the arrows:

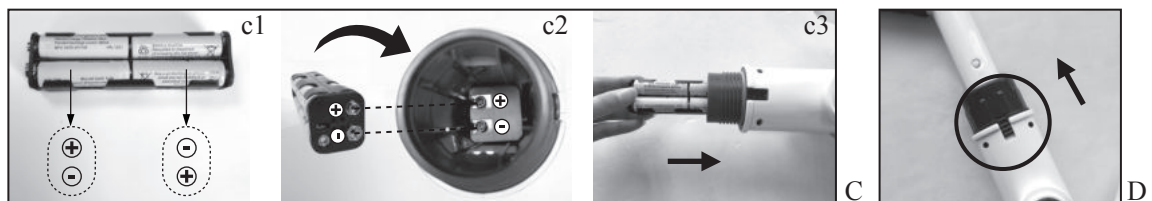


4. How to assemble the batteries?

(1) Please follow the pics to get the batteries out.



(2) Please follow the pics to put the batteries into.

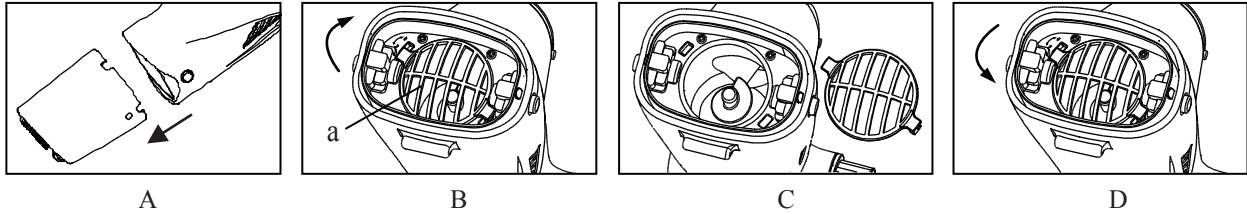


5. Trouble shooting

Problem	Possible Cause	Action
Cleaner does not capture the debris	Battery is running out	Charge the battery again, When full charged, Alkaline AA battery can work for 70-80min or NI-MH AA battery can work for 45-60min.
	Impeller is jammed	Power off the cleaner and visually check the gap in middle of the cleaner to see if the impeller is jammed. If the impeller jammed, see behind “How to clear the dirt on the impeller”. WARNING! Make sure cleaner is power off when servicing the cleaner.
	Impeller is broken	Contact your dealer for impeller replacement.
	When the filter bag is full	Detach the filter basket and filter bag, and clean them.
Garbage flowing out from the front filter	The soft rubber of the rear impeller is broken	The soft rubber of rear impeller is like a door in case the garbage in the filter bag will flow backwards into impeller and the cover of transparent suction head part.
Garbage flow out from the rear filter bag	Filter sock is damaged	Replace a new filter sock.
Handle/pole connector cannot be secured in assembly	Side pin broken	Using the new V-Shape clip
Cleaner cannot be recharged (available for AquaJack 121)	Battery is dead	Contact dealer for battery replacement. WARNING! When you replace the battery, please contact the local dealers to purchase the original NI-MH battery in case that the electric cleaner is destroyed.
	The charger is out of order	Contact dealer for proper transformer. WARNING! Using wrong charger will result in damaging the cleaner /battery and void the warranty.

5.1 How to clean the dirt into the impeller ?

- (1) Turn off cleaner and remove suction part from cleaner body, as Picture "A".
- (2) Hold the body, pinch the hand-protection part (Picture "B", as "a" shows), turn it clockwise until the end, then drag it out.
- (3) Clean the dirt on the impeller.
- (4) Do the opposite way to assemble the impeller.



6.

Environmental Programmes



RoHS CE

Please respect the local regulations and help to protect the environment.

Return non-working electrical equipment to a facility appointed by your municipality that properly recycles electrical and electronic equipment, Do not dispose them in unsorted waste bins.

For items containing removable batteries, remove batteries before disposing of the product.

We reserve the right to change all or part of the features of the articles or contents of this document, without prior notice.

SHANGHAI JILONG SPORT AND LEISURE PRODUCTS CO., LTD

2555 XiuPu Road, Pudong Area, Shanghai, China.

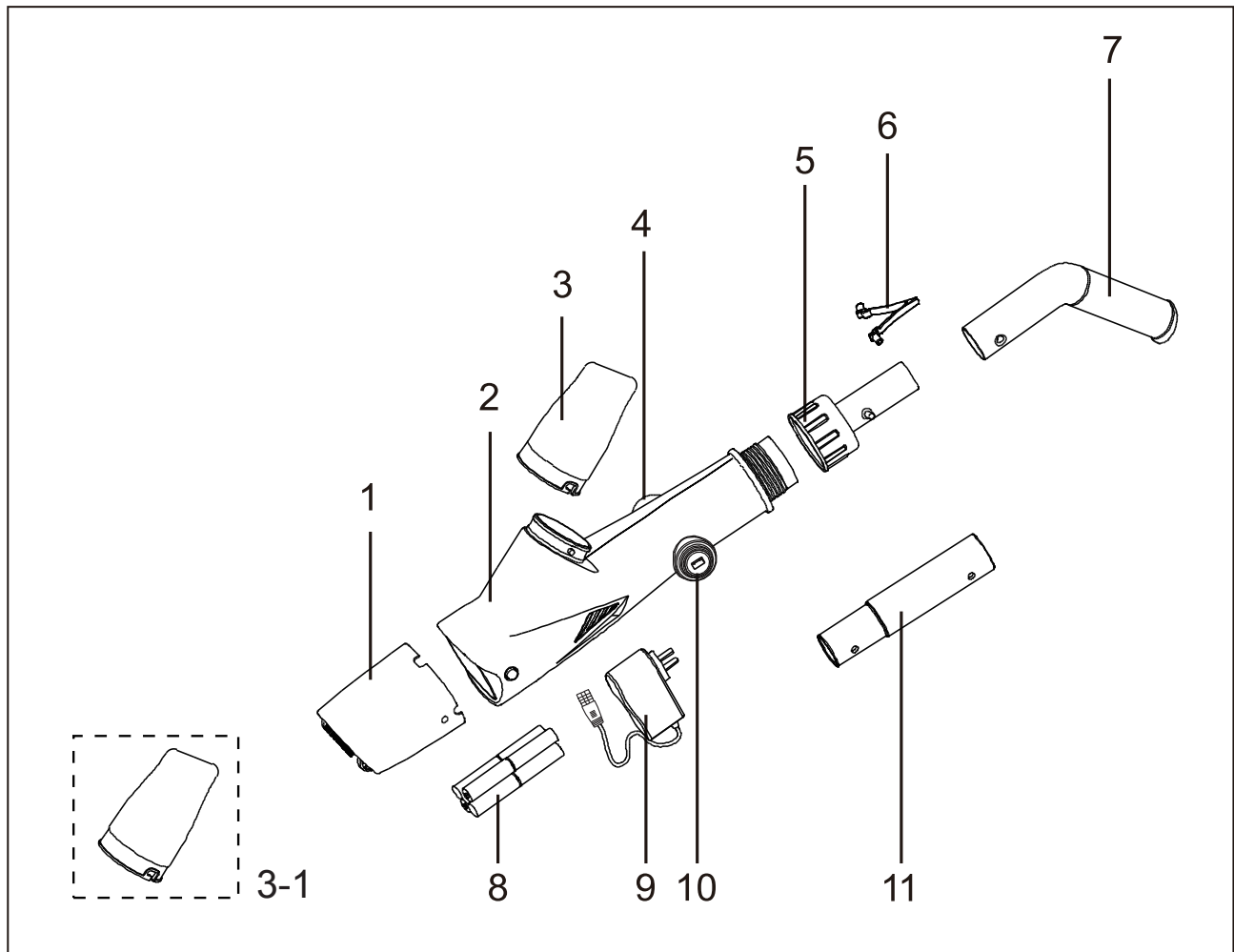
www.avenli.com

JIANGSU JILONG SPORT AND LEISURE PRODUCTS CO., LTD

NO.1 Industrial Area South Zhongchen Road Zhongyang Town, Suqian, Jiangsu, China



Aspirateur électrique pour petites piscines et spa.



list

- | | |
|--|---|
| 1. Filtre Avant | 10. Entrée Chargeur |
| 2. Corps de l'aspirateur | 11. Adaptateur (Seulement pour l'Australie) |
| 3. Grand Sac Filtrant arrière | |
| 3-1: Sac filtrant plus fin (En option, non inclus) | Piles rechargeables: |
| 4. Interrupteur On/Off | Piles Rechargeables NI-MH |
| 5. Connecteur manche/poignée | 8pcs*1.2V/PC,1400mAh |
| 6. Clip en "V" | Voltage de charge: |
| 7. Poignée | 11.5V DC, 500mAh |
| 8. Piles rechargeables NI-MH AA | Voltage du moteur: 12V DC |
| 9. Chargeur | |

Conseils de sécurité

Le nettoyeur n'est pas un jouet et doit être utilisé par des personnes de plus de 8 ans. Tout utilisateur doit avoir lu le mode d'emploi attentivement avant usage.

- (1) Le nettoyeur est destiné au nettoyage de la piscine et du Spa.
- (2) Utiliser uniquement les batteries et chargeur d'origine. (Uniquement pour l'AquaJack 121)
- (3) Recharger uniquement le nettoyeur quand débranché.
- (4) Garder le nettoyeur dans un endroit propre et sec. Ne pas exposer au soleil ou près de produits explosifs.
- (5) Le sac du filtre peut être déchiré facilement par des substances tranchantes sous eau.
- (6) Ne pas utiliser hors de l'eau.
- (7) Risque de danger d'aspiration. Ce nettoyeur génère une aspiration. Éviter que les cheveux, le corps ou toutes les pièces détachées de vos vêtements, puissent entrer en contact avec l'orifice d'aspiration de l'aspirateur en marche.
- (8) Ne jamais démonter le nettoyeur sans l'aide d'un professionnel ou service officiel autorisé ou l'usine.
- (9) Ne pas utiliser d'huile lubrifiante car il provoque de la pollution dans l'eau.
- (10) Arrêter d'utiliser l'appareil lorsque vous détectez que quelque chose ne fonctionne pas correctement et contacter un distributeur agréé ou remplacer les parties ou accessoires endommagés par des originaux.
- (11) Conditions de fonctionnement du nettoyeur:
 - (11)-1 Dans l'eau, à une profondeur comprise entre 30cm à 300cm.
 - (11)-2 Dans l'eau, à une température comprise entre 4°C(39.2°F) et 35°C(95°F)

1. Chargeur

Quand on utilise l'aspirateur avec des piles alcalines, on ne peut pas les charger avec le chargeur.

- (1) Utiliser uniquement le chargeur original fourni
- (2) À utiliser en intérieur, uniquement. Le chargeur ne doit pas être utilisé en extérieur, ne doit pas être exposé à l'eau, à l'humidité, à des liquides ou à la chaleur.
- (3) Maintenir hors de portée des enfants.

- (4) Ne jamais utiliser le chargeur s'il est endommagé.
- (5) Ne pas toucher le nettoyeur ou le chargeur avec mains/pieds mouillés durant le chargement de la batterie.
- (6) Déconnecter le chargeur de la prise électrique quand on ne l'utilise pas.
- (7) Si le chargeur est endommagé, il doit être remplacé par un nouveau chargeur pour éviter tout danger.
- (8) Vérifier que le nettoyeur et le chargeur soient totalement secs avant de recharger la batterie..
- (9) Recharger la batterie du nettoyeur pendant 3 heures avant le premier usage. Le nettoyeur fonctionnera normalement durant 45 à 60 minutes une fois la charge complète effectuée.

2. Elimination de la batterie

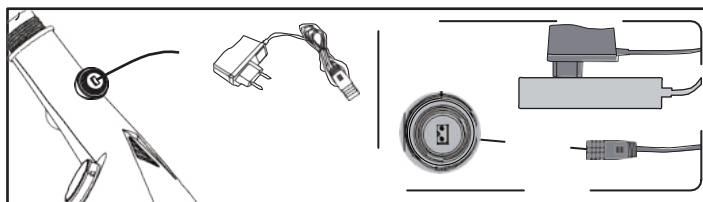
- (1) La batterie du nettoyeur est une batterie au lithium. Elle doit être éliminée correctement. Merci de contacter les autorités locales pour de plus amples informations.
- (2) Ne jamais essayer de démonter la batterie au lithium.
- (3) Enlever tous les bracelets, boucles d'oreilles, colliers et montres lors du détachement du câble de la batterie au lithium du nettoyeur.
- (4) La batterie peut causer des court-circuits ainsi que des brûlures importantes.
- (5) Il faut porter une protection pour les yeux, des gants et un vêtement de protection lorsque vous retirez la batterie.
- (6) Ne pas fumer ou allumer des flammes près du nettoyeur, car cela pourrait causer des gaz inconnus.
- (7) Si l'acide vient en contact avec la peau et les vêtements, laver immédiatement et abondamment avec du savon et de l'eau.
- (8) Si l'acide vient en contact avec les yeux. Rincer abondamment les yeux avec de l'eau froide pendant au moins 15 minutes et obtenir une aide médicale immédiatement.

Les avertissements et précautions ci-dessus ne sont pas exhaustifs. Les propriétaires de piscine ou de Spa doivent toujours utiliser avec précaution et bon sens le nettoyeur.

Fonctionnement?

1. Comment connecter le chargeur pour l' 290718 ?

(1) Avant la première connexion du nettoyeur, connecter le chargeur à la prise pour vérifier s'il fonctionne correctement. Si la lumière est verte, le chargeur est OK. Ensuite, connecter-le au nettoyeur, si la lumière est rouge, cela veut dire que le nettoyeur est en charge.



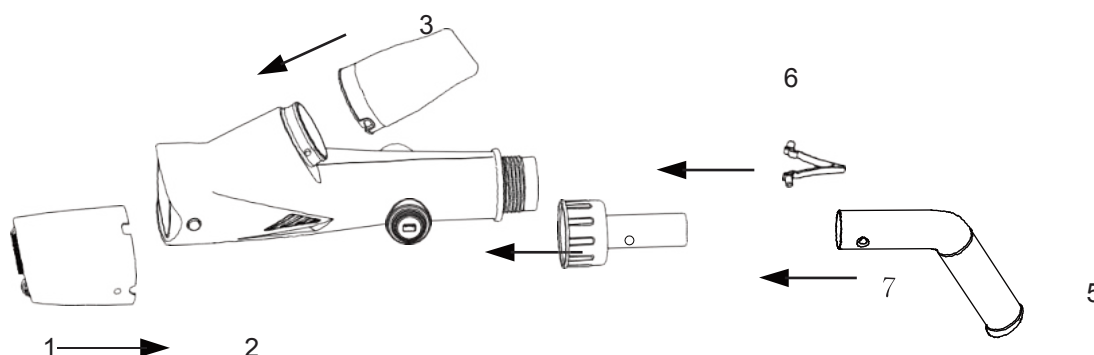
Note: Quand la batterie est totalement vide, Il est normal de voir les lumières du chargeur brillées de façon alternée pendant 20 à 50 secondes. Ensuite l'indicateur redeviendra rouge et la batterie se chargera correctement.

(2) Au bout de 3 heures, la lumière deviendra verte, cela signifie que la batterie du nettoyeur est totalement chargée

2. Comment assembler le nettoyeur ?

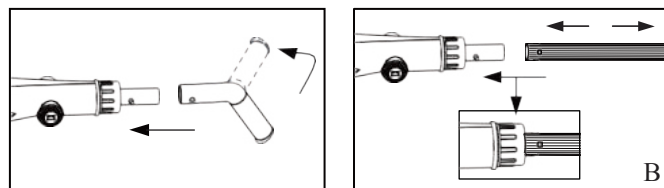
2.1 Installation des différentes parties

Merci d'assembler le nettoyeur en suivant le sens des flèches



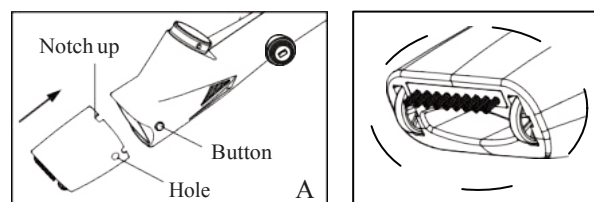
2.2 Montage de la poignée

Le nettoyeur peut être nettoyé par une poignée selon l'image A ou à un manche télescopique selon l'image B (non inclus)



2.3 Montage du filtre avant

Connecter le filtre avant au corps en enfonçant les boutons latéraux et placer les clips dans les trous latéraux. Merci de bien avoir la marque (notch up) vers le haut



2.4 Montage du filtre

2.4.1 Comment choisir le bon filtre ?

(1) Grand sac du filtre arrière

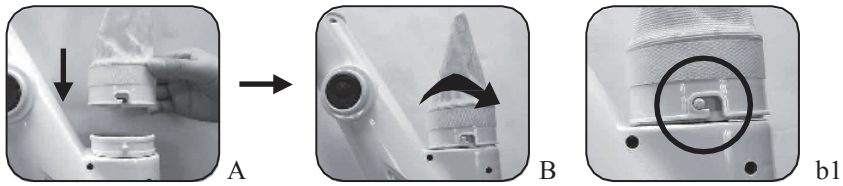
Si vous utilisez le nettoyeur dans des piscines sales ou pleines de saletés comme au début de saison ou après des pluies intenses.

(2) Bolsa Sac fin du filtre arrière (non inclus, doit être acheté séparément)

Il sert à attraper les petits débris, la poussière etc...

2.4.2 Comment assembler le sac et filtre?

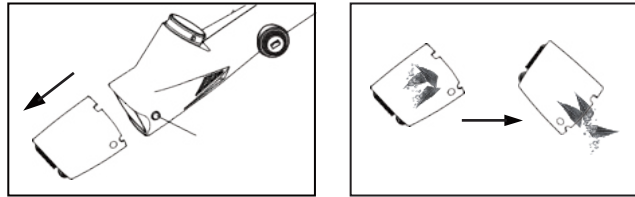
Merci de suivre les pas suivants:



3. Comment nettoyer les filtres?

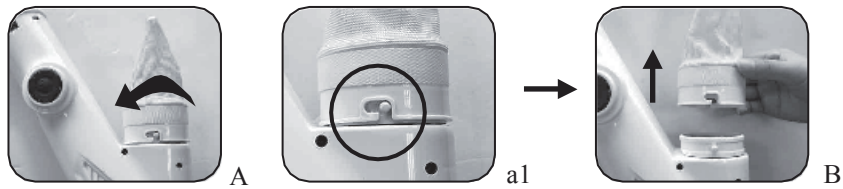
3.1 Lavage du filtre avant

- (1) Appuyer sur les 2 boutons latéraux.
- (2) Retirer le filtre avant du corps et le nettoyer.



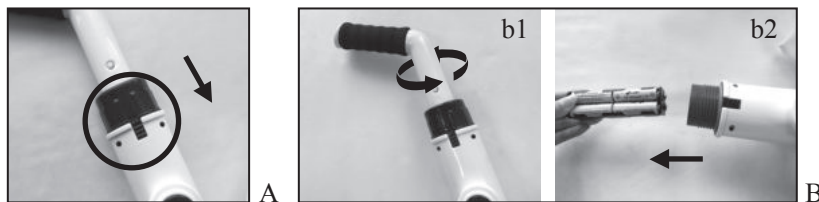
3.2 Nettoyage du filtre arrière

Merci de suivre les pas suivants:

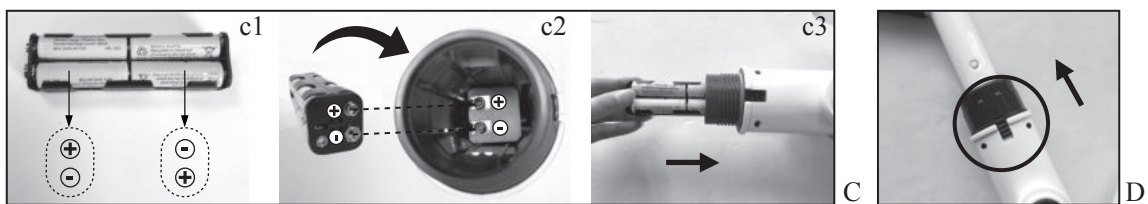


4. Comment assembler la batterie?

- (1) Suivre les pas pour enlever la batterie.



- (2) Suivre les pas suivants pour remettre la batterie.

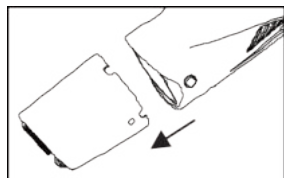


5. Solution aux problèmes

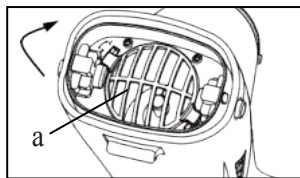
Problèmes	Causes possibles	Actions
Le Nettoyeur n'aspire pas les débris	La batterie est déchargée	Recharger la batterie ou changer les piles. Avec les piles neuves Alkaline AA, l'aspirateur peut fonctionner entre 70 et 80 minutes. Avec la batterie de NI-MH AA rechargée, il peut fonctionner entre 45 y 60 minutes..
	L'hélice est bloquée	Eteindre l'aspirateur et vérifier visuellement l'emplacement du milieu où est l'hélice pour voir si elle est bloquée. Si l'hélice est bloquée, regarder le paragraphe 5.1 "Comment nettoyer les impuretés dans l'hélice". Attention! Bien vérifier que l'aspirateur soit totalement éteint avant de le manipuler.
	L'hélice est cassée	Contactez votre distributeur pour remplacer l'hélice.
	Quand le filtre est plein	Enlever le filtre avant et le filtre sac arrière et les nettoyer.
Les impuretés sortent du filtre avant transparent	Le plastique anti-retour de l'arrière de l'hélice est cassé	Le plastique de l'arrière de l'hélice est une porte anti-retour des impuretés qui empêche que les impuretés reviennent dans le filtre avant.
Les impuretés sortent du sac arrière	Le sac du filtre est endommagé	Remplacer un filtre neuf sock.
Le connecteur de la poignée et du manche télescopique ne ferme pas correctement	Le connecteur en V est cassé	Utiliser un nouveau connecteur en V
L'aspirateur ne peut pas se recharger (Uniquement valable pour l'AquaJack 121)	La batterie ne fonctionne plus	Contactez le revendeur pour un remplacement de batterie. Attention! quand vous remplacez la batterie, contactez les revendeurs locaux par une batterie NI-MH d'origine dans le cas contraire, le nettoyeur pourrait être détruit.
	le chargeur ne fonctionne plus	Contactez le revendeur pour obtenir un chargeur fonctionnant correctement. Attention! Utiliser un chargeur erroné peut endommager le nettoyeur et/ou la batterie et annule la garantie .

5.1 Comment nettoyer les impuretés de l'hélice ?

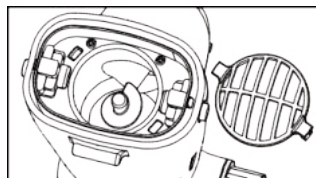
- (1) Eteindre l'aspirateur et enlever le filtre avant transparent comme sur l'image "A".
- (2) Prendre le corps du nettoyeur et prendre la grille "a" de l'image "B" en tournant dans le sens des aiguilles d'une montre jusqu'à pouvoir l'enlever.
- (3) Nettoyer les impuretés du nettoyeur.
- (4) Une fois réalisé, remettre toutes les pièces en faisant le process inverse.



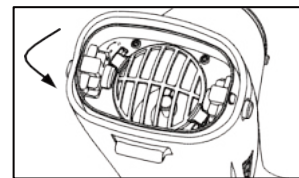
A



B



C



D

6. Protection de l'environnement



Merci de respecter les normes et regulations locales afin de protéger l'environnement.

Retourner un appareil électrique qui ne fonctionne plus à un point de depot municipal afin de recycler les produits électriques. Ne pas les déposer dans un container/une poubelle non dédié aux produits électriques.

Pour les produits avec une batterie rechargeable, Retirer les batteries rechargeables afin de déposer les produits.

Nous nous reservons le droit de modifier tout ou partie du contenu de ce document sans préavis.

SHANGHAI JILONG SPORT AND LEISURE PRODUCTS CO., LTD
2555 XiuPu Road, Pudong Area, Shanghai, China.

www.avenli.com

JIANGSU JILONG SPORT AND LEISURE PRODUCTS CO., LTD

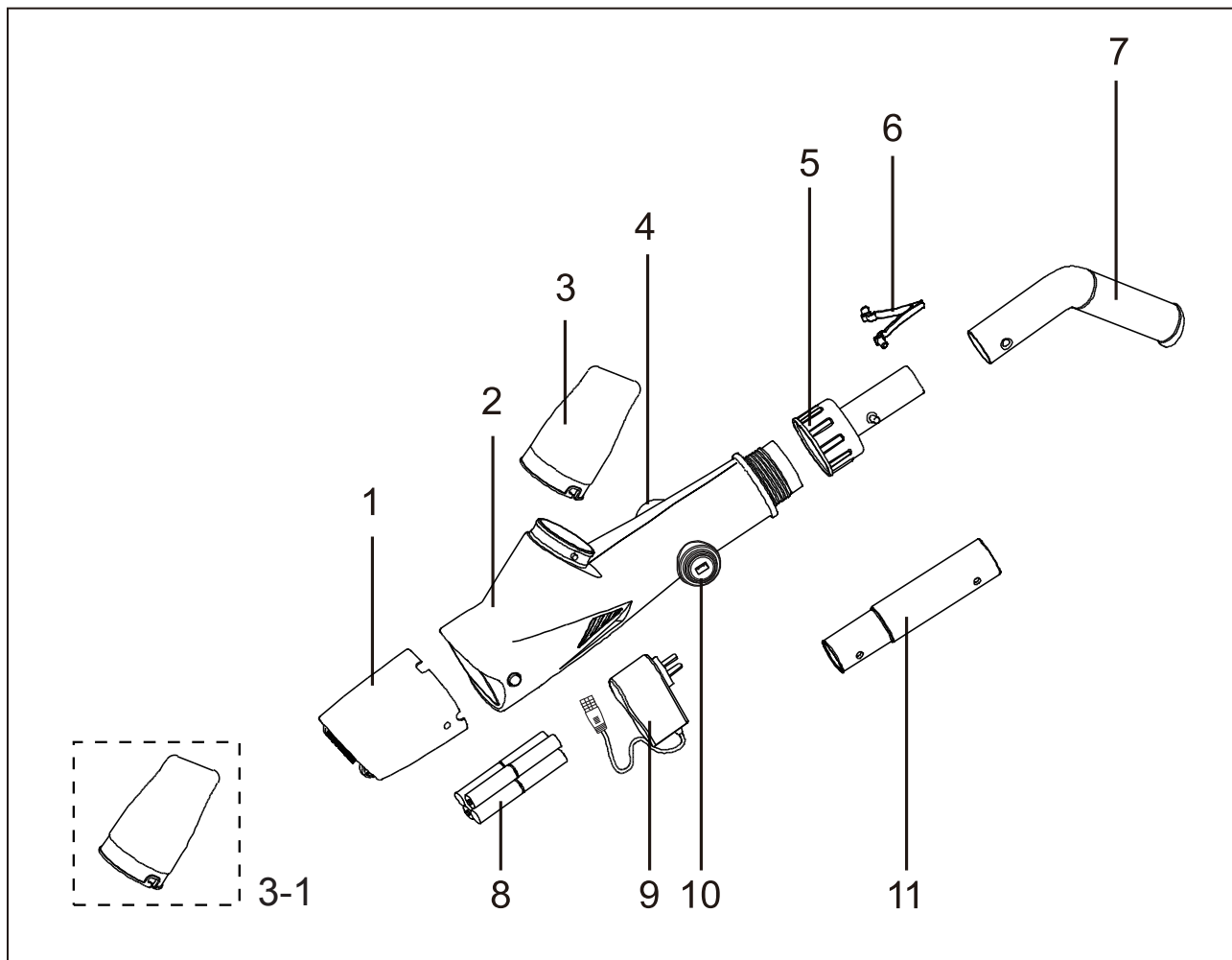
NO.1 Industrial Area South Zhongchen Road Zhongyang Town, Suqian, Jiangsu, China



avenli

Aspirador eléctrico para piscinas pequeñas y Spa

Instrucciones



list

1. Filtro delantero	10. Entrada Cargador
2. Cuerpo del aspirador	11. Adaptador (Sólo para Australia)
3. Gran Bolsa filtrante	Pilas recargables:
3-1: Bolsa filtrante mas fina	Pilas Recargables NI-MH
(En opción, no incluido)	8pcs*1.2V/PC,1400mAh
4. Interruptor On/Off	Voltaje de carga:
5. Conector pértiga/empuñadura	11.5V DC, 500mAh
6. Clip en "V"	Voltaje de motor: 12V DC
7. Empuñadura	
8. Pilas recargables NI-MH AA	
9. Cargador	

Consejos de seguridad

El aspirador no es un juguete y debe ser utilizado por personas mayores de 8 años. Cada utilizador debe leer el modo de empleo atentamente antes de uso.

- (1) El aspirador está destinado a la limpieza de la piscina y del Spa
- (2) Utilizar únicamente las pilas recargables y el cargador originales. (Únicamente para el AquaJack 121)
- (3) Recargar únicamente el aspirador cuando no está enchufado.
- (4) Guardar el aspirador en un sitio limpio y seco. No exponer al sol o cerca de productos explosivos.
- (5) La bolsa del aspirador puede estropearse fácilmente con sustancias que cortan bajo el agua.
- (6) No utilizar fuera del agua.
- (7) Riesgo/peligro de aspiración. Ese aspirador genera una aspiración. No poner en contacto cabello, cuerpos o piezas de vestido con el orificio del aspirador en marcha.
- (8) No desmontar nunca el aspirador sin la ayuda de un profesional o un servicio técnico autorizado o la fábrica.
- (9) No utilizar aceite lubricante porque provoca polución en el agua.
- (10) Parar el uso del aparato si se detecta que algo no funciona correctamente y contactar con un distribuidor autorizado o sustituir partes o accesorios dañados por piezas originales.
- (11) Condiciones de funcionamiento del aspirador:
 - (11)-1 En el agua, a una profundidad entre los 30 y los 300 cm.
 - (11)-2 En el agua, a una temperatura entre 4°C (39,2°F) y 35°C (95°F)

1. Cargador

Cuando el aspirador se usa con pilas alcalinas, no puede cargarse con el cargador.

- (1) Utilizar únicamente el cargador original incluido.
- (2) A utilizar en interior, únicamente. El Cargador no debe ser utilizado en exterior, no debe estar expuesto al agua, a la humedad, a líquidos o al calor.
- (3) Mantener fuera del alcance de los niños.

- (4) No utilizar nunca el cargador si esta dañado.
- (5) No tocar el aspirador o el cargador con pies/manos mojadas durante la carga de la batería.
- (6) Desconectar el cargador de la toma de la pared cuando no se usa.
- (7) Si el cargador esta dañado, debe estar sustituido por un nuevo cargador para evitar cualquier peligro.
- (8) Comprobar que el aspirador y su cargador están completamente secos antes de recargar la batería.
- (9) Cargar la batería del aspirador durante 3 horas antes del primer uso. El limpiador funcionará luego durante unos 45-60 minutos una vez la carga completa realizada.

2. Eliminación de la batería

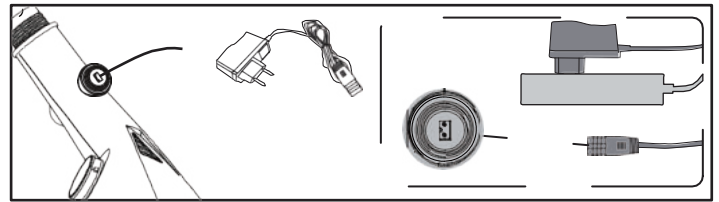
- (1) La batería del aspirador es una batería de litio. Debe ser eliminada correctamente. Por favor, contactar con las autoridades municipales para más información sobre su eliminación.
- (2) No intentar nunca desmontar la batería de litio.
- (3) Quitar todos los brazaletes, pendientes, collares y relojes cuando se quite el cable de batería del aspirador.
- (4) La batería puede causar cortocircuitos así como quemaduras importantes.
- (5) Se necesita llevar protección para los ojos, guantes y un vestido de protección cuando se saca la batería.
- (6) No fumar o encender llamas cerca del aspirador, eso podría provocar gases desconocidos.
- (7) Si el ácido viene en contacto con la piel y los vestidos, lavar inmediatamente con jabón y agua.
- (8) Si el ácido viene en contacto con los ojos, aclarar intensamente los ojos con agua fría durante al menos 15 minutos y llamar para obtener una ayuda médica inmediatamente.

Las advertencias y las precauciones arriba no son exhaustivas. Los propietarios de piscina y/o Spa deben siempre utilizar con precaución y sentido común el aspirador.

Funcionamiento ?

1. Como conectar el cargador para el 290718 ?

(1) Antes de la primera conexión, conectar el cargador a la toma de pared para comprobar que funciona correctamente. Si la luz esta verde, el cargador funciona correctamente. Luego conectarlo al aspirador, si la luz esta roja, es que el aspirador esta en carga.



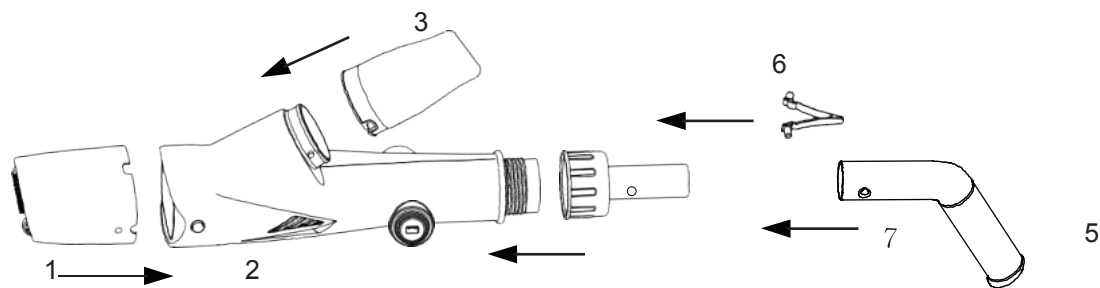
Nota: Cuando la batería esta totalmente vacía, es normal que el indicador de cara esté tiritando durante 20-50 segundos. Luego el indicador se volverá rojo y la batería se cargará correctamente.

(2) Pasadas unas 3 horas, la luz se pondrá verde. Eso significa que la batería del aspirador sea totalmente

2. Como ensamblar el limpiador ?

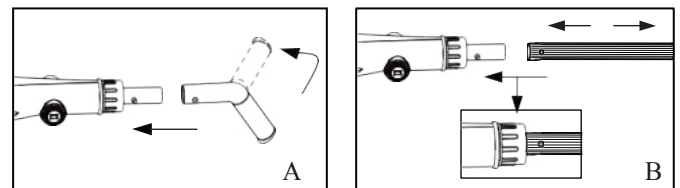
Instalación de las distintas partes

Por favor, montar el aspirador siguiendo el sentido de las flechas



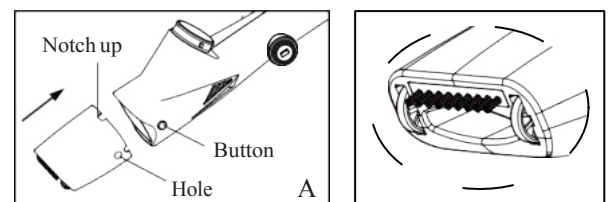
2.2 Montaje de la empuñadura

El aspirador puede estar conectado a una empuñadura según la imagen A o a una pértiga telescópica según la imagen B (no incluido)



2.3 Montaje del filtro delantero

Conectar el filtro delantero al cuerpo empujando los 2 botones laterales y colocar los clips en los agujeros laterales. Por favor, mantener la muesca hacia arriba.



2.4 Montaje del filtro

2.4.1 Como elegir el filtro correcto ?

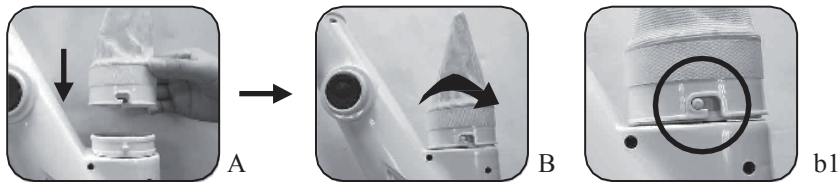
(1) Bolsa Grande del filtro trasero

Si se utiliza el aspirador en piscinas suyas o llenas de impurezas como al principio de temporada o después de lluvias intensas.

(2) Bolsa mas fina del filtro trasero (no incluido, debe estar comprado de forma separada) Sirve para atrapar las pequeñas impurezas, el polvo etc..

2.4.1 Como acoplar la bolsa al filtro trasero ?

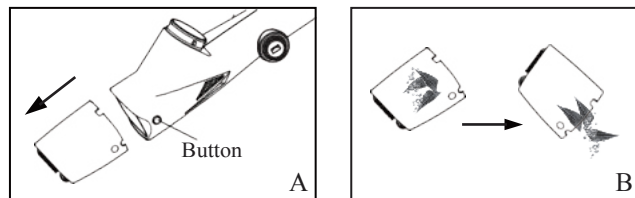
Por favor, seguir los pasos siguientes:



3. Como limpiar los filtros?

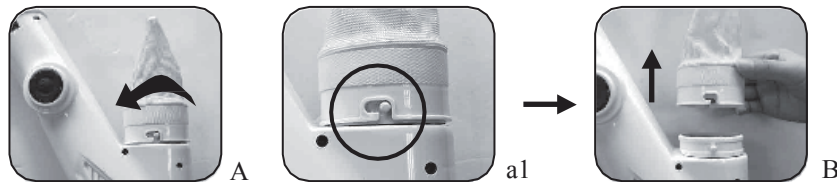
3.1 Limpieza del filtro delantero

- (1) Presionar los 2 botones laterales.
- (2) Retirar el filtro delantero del cuerpo y limpiarlo.



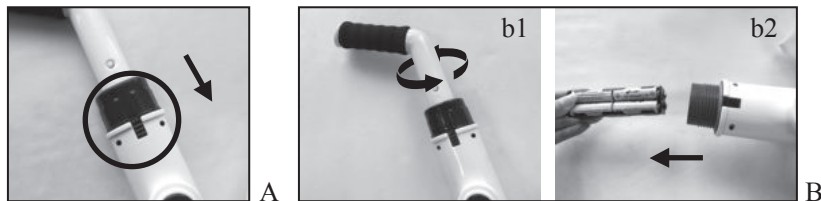
3.2 Limpieza del filtro trasero

Por favor, seguir los pasos siguientes:

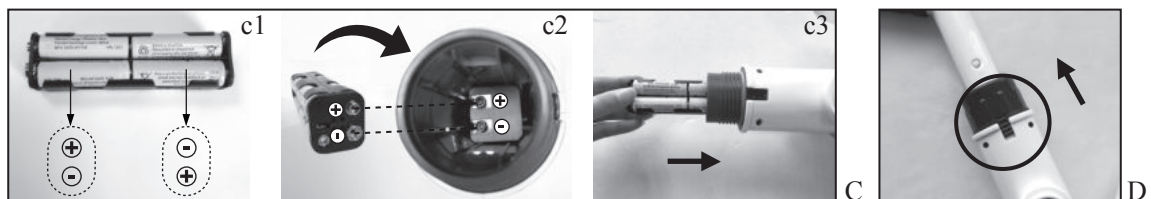


4. Como ensamblar la batería?

- (1) Seguir los pasos para sacar la batería.



- (2) Seguir los pasos siguientes para recolocar la batería.

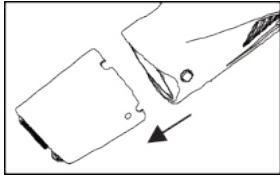


5. Solución de problemas

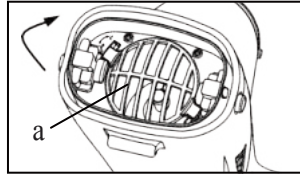
Problemas	Causas posibles	Acciones
El aspirador no aspira las impurezas	La batería esta descargada	Recargar la batería o cambiar las pilas, Con pilas Alkaline AA, el aspirador puede funcionar entre 70 y 80 minutos, con la batería de NI-MH AA recargada, puede funcionar entre 45 y 60 minutos.
	La hélice esta bloqueada	Apagar el aspirador y verificar visualmente el agujero del medio para comprobar si la hélice esta bloqueada. Si la hélice esta bloqueada, mirar el apartado 5.1 “Como limpiar la suciedad en la hélice”. Atención! Comprobar bien que el aspirador esté totalmente apagado antes de manipularlo.
	La hélice esta rota	Contactar con su distribuidor para sustituir la hélice.
	Cuando el filtro esta lleno	Quitar el filtro delantero y el filtro bolsa trasero, y limpiarlos.
Las impurezas salen del filtro delantero transparente	El plástico antiretorno de detrás de la hélice esta roto	El plástico de detrás de la hélice es una lengüeta antiretorno de las impurezas que impide que la suciedad vuelva al filtro delantero transparente.
Las impurezas salen por detrás de la bolsa.	La bolsa del filtro esta dañada	Sustituirla por una bolsa de filtro nueva.
El conector de la empuñadura y de la pértiga telescópica no cierra	El conector en V esta roto	Utilizar un nuevo conector en V
El aspirador no se puede recargar (Sólomente valido para el AquaJack 121)	La batería esta dañada	Contactar con su distribuidor para un cambio de batería recargable. Atención! Cuando se sustituye la batería, por favor, contactar con el distribuidor local para comprar una batería original NI-MH en caso contrario, el aspirador podría destruirse.
	El cargador no funciona	Contactar con el distribuidor para conseguir un nuevo cargador. Atención! Usar un cargador equivocado puede dañar el aspirador y/o la batería y anular la.

5.1 Como limpiar la suciedad de la hélice ?

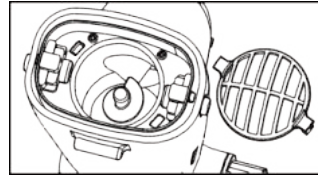
- (1) Apagar el aspirador y quitar el filtro transparente del cuerpo como en la imagen "A".
- (2) Coger el cuerpo, y coger la rejilla "a" de la imagen "B" girando en el sentido de las agujas de un reloj hasta poder sacarla.
- (3) Limpiar la suciedad dentro del limpiador.
- (4) Una vez hecho, volver a recolocar todas las partes haciendolo al revés.



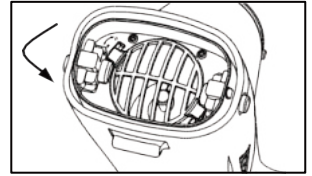
A



B



C



D

6. Protección del medioambiente



Por favor, respetar las normativas y regulaciones locales para proteger el medioambiente.
Llevar el aparato eléctrico que no funciona a un punto de recolecta local para reciclar los productos eléctricos. No depositarlos en los contenedores/basuras no dedicados a los productos eléctricos.
Para los productos con batería recargable. Retirar las baterías recargables para depositar los productos.

Nos reservamos el derecho de modificar todo o en parte, el contenido de ese documento sin previo aviso.

SHANGHAI JILONG SPORT AND LEISURE PRODUCTS CO., LTD

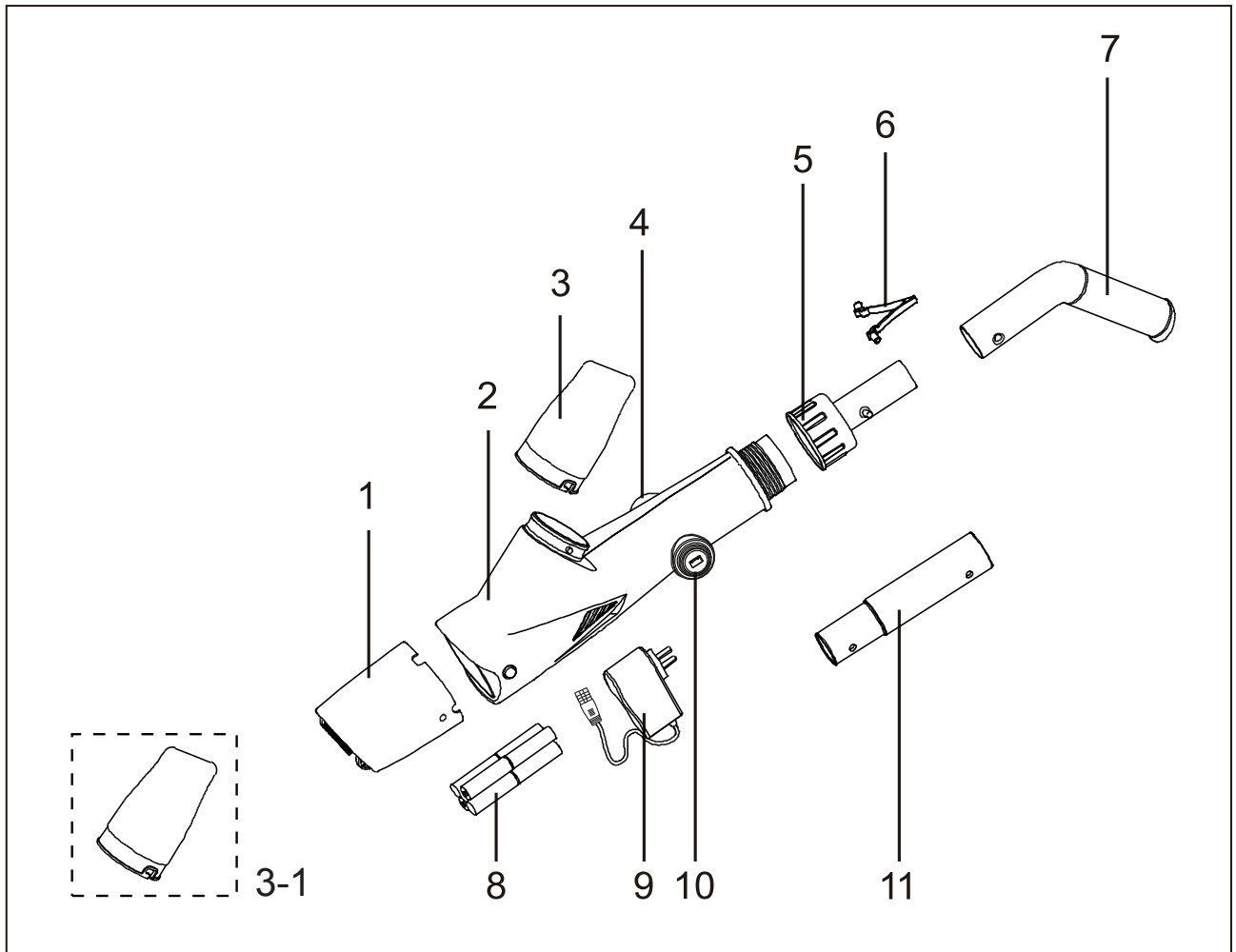
2555 XiuPu Road, Pudong Area, Shanghai, China.

www.avenli.com

JIANGSU JILONG SPORT AND LEISURE PRODUCTS CO., LTD

NO.1 Industrial Area South Zhongchen Road Zhongyang Town, Suqian, Jiangsu, China

儿童泳池和水疗中心专用的电动清洁器手册



清单

1. 前置透明垃圾罩
2. 清洁器大身
3. 粗孔过滤网袋
 - 3-1: 绒毛过滤网袋
(选配, 不包含)
4. 开关按钮
5. 铝管配合件
6. V型夹
7. 便携式手柄
8. NI-MH AA 电池
9. 充电器

10. 充电位置
11. 接头(仅限于澳大利亚市场)

电池:

NI-MH 可充电电池

8pcs*1.2V/PC, 1400mAh

充电电压:

11.5V DC, 500mAh

电机额定电压: 12V DC

安全警示

该清洁器不是玩具，8周岁以上的人方可操作。任何人在操作之前请务必仔细阅读以下说明。

- (1) 该清洁器专为游泳池，SPA场所设计。
- (2) 请使用原装电池和充电器(仅用于AquaJack 121)。
- (3) 充电时请确保清洁器已关闭。
- (4) 请将清洁器放置于干净干燥的地方，请避免阳光直射或者靠近极端温度附近。
- (5) 当水里有尖锐的物品时，过滤袋很容易破损。
- (6) 请放入水中后再操作。
- (7) 介于吸污器工作时头部产生的吸力，身体、动物、头发或衣服应远离吸污口。
- (8) 未经过分销商或制造商的专业指导，请勿擅自拆卸清洁器。
- (9) 润滑油泄露将使水质被污染。
- (10) 有任何问题时，请停止工作; 请与授权分销商联系，或将其替换为原装配件。
- (11) 清洁器工作条件:
 - (11)-1 工作水深 30cm 到 300cm
 - (11)-2 工作温度: 4°C(39.2°F)-35°C(95°F)

1. 充电器,当清洁器安装碱性电池,请勿用充电器充电。

- (1) 仅使用原装充电器。
- (2) 仅供室内充电使用，充电器不能在室外使用，不能裸露于降雨、潮湿、有任何液体或热源的地方。
- (3) 儿童请远离充电器。
- (4) 如充电器有任何损坏，请停止使用。
- (5) 在充电时请勿用湿手或者光着脚触碰清洁器和充电器。
- (6) 无需使用充电器时，请断开电源。
- (7) 如果电源线损坏，请务必替换新的充电器以避免危险。
- (8) 充电前请确保清洁器和充电器都是干燥的。
- (9) 第一次使用前，需将清洁器充满3个小时。充满电以后，清洁器可正常工作45~60分钟。

2. 电池处理

- (1) 此款清洁器配备可充电NI-MH电池，必须妥善处理，请联系当地权威部门了解更多信息。
- (2) 请勿擅自拆卸NI-MH电池。
- (3) 从真空装置中取出NI-MH电池时，请摘除戒指、手镯、项链、手表。
- (4) 电池会产生短路电流，当它足够高时就会引起严重烧伤。
- (5) 取出电池组前，请带上眼睛保护罩，手套，防护服。
- (6) 严禁在清洁器附近吸烟、燃烧，否则将会点燃电池产生不明气体。
- (7) 若皮肤或衣服与酸接触，请立即用大量肥皂和水清洗。
- (8) 若眼睛与酸接触,请立即用清水冲洗眼睛至少15分钟，并送医治疗。

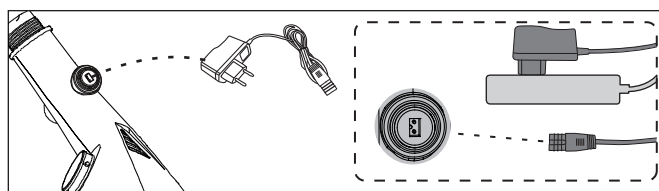
以上警告和注意事项并不能规避所有风险和或严重损伤。泳池/水疗中心业主应谨慎操作，并结合常识。

如何使用

1. 充电器连接

(1)将充电器的一端插入插座，充电器为绿色，表示充电器完好。然后将充电器的另一端插到清洁器上，充电器为红色，表示正常充电。

注意:电池电量完全用完后，此时充电指示灯闪烁，约20~50s后，指示灯变为红灯才开始正常充电。

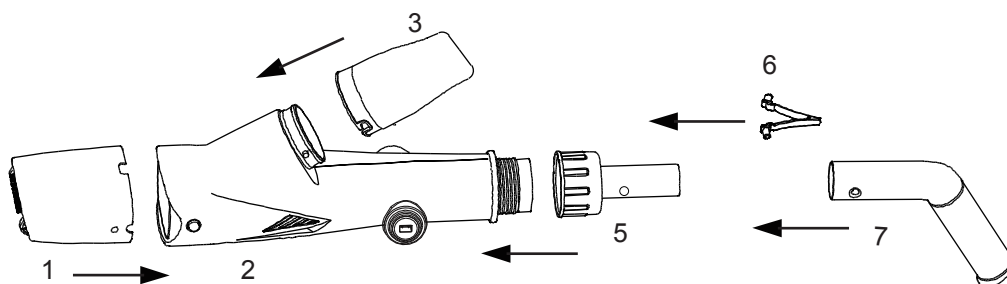


(2)大约2.5~3小时后，充电器的指示灯变绿，表示电已充满。

2. 产品安装

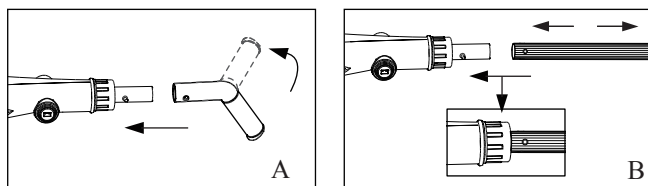
2.1 组件安装

由箭头方向
组装大身部件



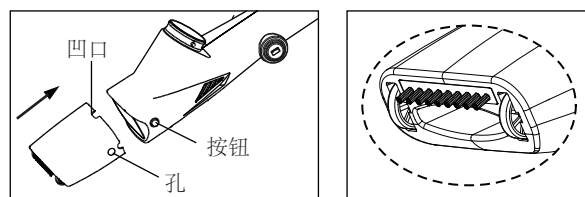
2.2 手柄组装

该产品可以连接手柄A，或者连接标准的伸缩杆B（伸缩杆B为选配，需要额外采购）



2.3 透明垃圾罩组装

将透明垃圾罩插入大身的配合处，直到大身两侧的按钮都从垃圾罩孔中弹出。请注意透明垃圾罩的凹口应向上。



2.4 过滤袋组装

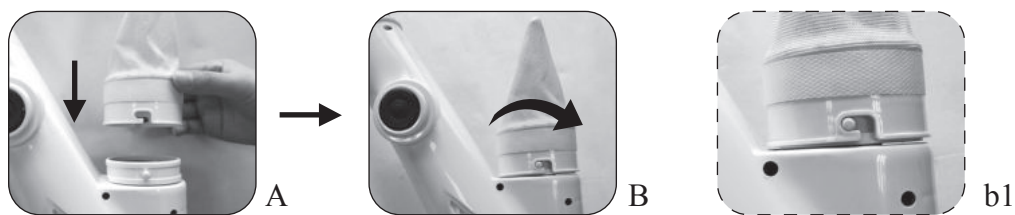
2.4.1 选择过滤袋类型

(1)粗孔过滤网袋
用于脏池,或大量的垃圾入池,如季节的开始,淋浴或大雨过后。

(2)绒毛过滤网袋（选配，需要额外采购）
用于小碎片,如粉尘、泥土。

2.4.2 过滤袋组装

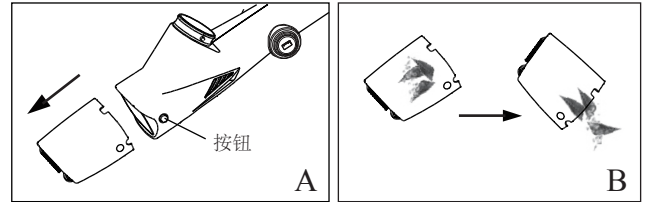
请按箭头的步骤:



3. 垃圾清理

3.1 前置透明垃圾罩清洗

- (1) 按下大身两侧的两个按钮.
- (2) 将透明垃圾罩从大身中拉出，清洗透明垃圾罩。



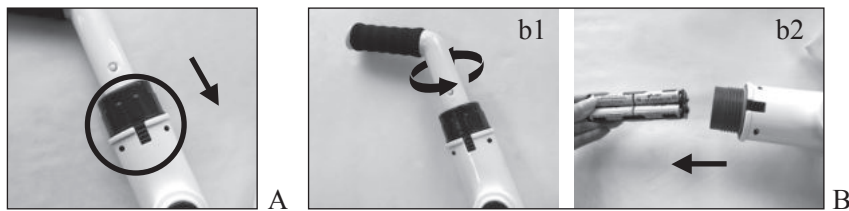
3.2 网袋清洗

请按箭头的步骤:

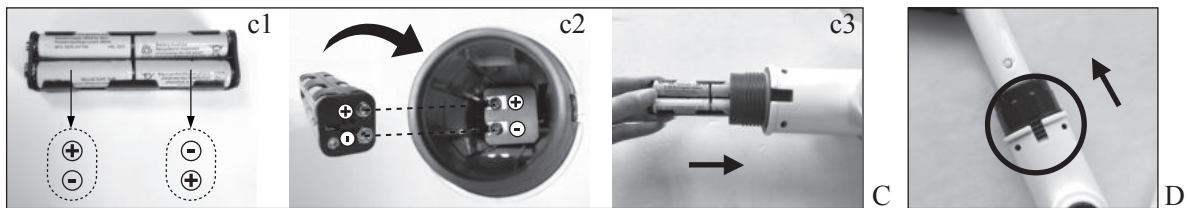


4. 电池装配和替换

- (1) 如A,B图所示取出电池



- (2) 如C,D图所示替换新的电池



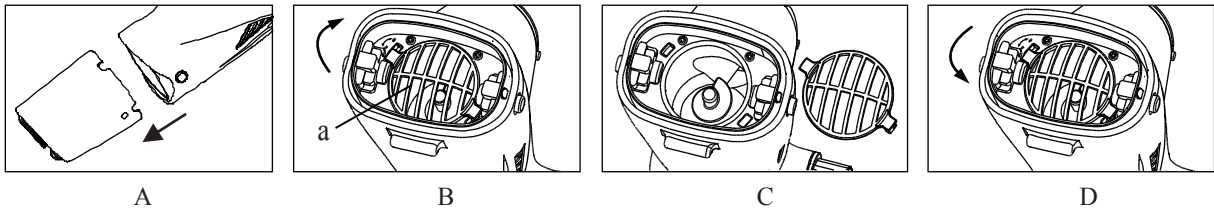
5. 故障排除

故障	可能造成的原因	解决措施
无法清洁垃圾	电池耗尽	重新充电,当充满电时,碱性AA电池满载可以工作70 - 80分钟, NI-MH AA电池可以工作45-60分钟。
	叶轮堵塞	关闭机器查看叶轮,发现卡住后可看后文“如何清理叶轮里的垃圾”。 警告! 此操作需在机器完全关闭后进行。
	叶轮损坏	请联系经销商进行更换
	过滤袋满了	清理垃圾
垃圾从前端透明部件中流出	防倒流片损坏	更换防倒流片

故障	可能造成的原因	解决措施
垃圾从过滤网袋中漏出	过滤袋损坏	替换新过滤袋
手柄/伸缩杆连接件无法正确组装	V型夹损坏	更换新V型夹
清洁器无法充电(仅用于AquaJack 121)	电池损坏	联系经销商进行更换 警告! 请购买原装NI-MH电池进行更换, 避免清洁器受损。
	充电器损坏	联系经销商进行更换 警告! 错误的充电器将导致机器、电池损坏, 此情况不保修。

如何清理叶轮里的垃圾?

- (1)关掉吸污器,将吸入部分从清洁器大身里拿出来,如图“A”所示。
- (2)一只手握住大身,用另一只手的二个手指捏住防撞手件,然后顺时针旋转到底,接着把防撞手件直接拉出来。
- (3)清理叶轮上的垃圾。
- (4)按相反的方式组装叶轮。



6. 废旧电子电器环保指令

	<p>请尊重当地法规, 保护环境。</p> <p>因此设备包含可拆卸电池, 在处理该产品前, 请先取出电池, 将废旧电池扔到当地市政部门指定的分类处理垃圾桶里。</p>
--	--

我们将保留修改此说明书的权利, 恕不另行通知。

SHANGHAI JILONG SPORT AND LEISURE PRODUCTS CO., LTD
2555 XiuPu Road, Pudong Area, Shanghai, China.
www.avenli.com

JIANGSU JILONG SPORT AND LEISURE PRODUCTS CO., LTD
NO.1 Industrial Area South Zhongchen Road Zhongyang Town, Suqian, Jiangsu, China